

Erik und Tina,
die Elektroniker

Achtung Strom!

Was wir lernen:

**Sich der Gefahren des
Stroms bewusst werden**

**Gefahrenquellen im
Alltag vermeiden**



Erik und Tina, die Elektroniker

Achtung Strom!

Wir Menschen stehen ständig unter ganz schwachem Strom. Das ist auch gut so, denn sonst würde unser Körper gar nicht funktionieren. Unser Gehirn benutzt nämlich elektrische Signale, um seine Befehle an alle Körperteile zu schicken. Zum Beispiel bekommt unser Herz die Signale, damit es schlägt.



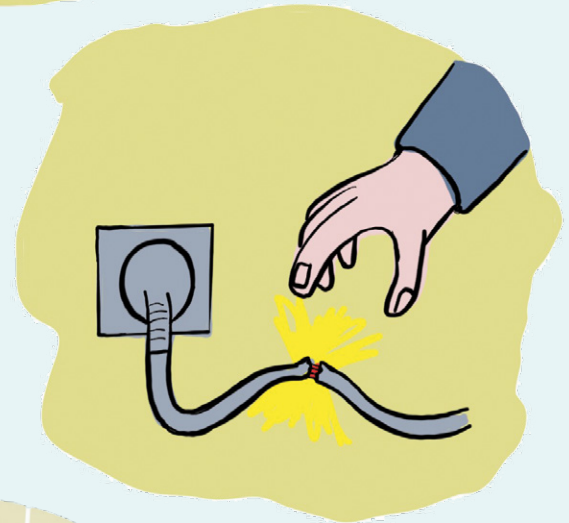
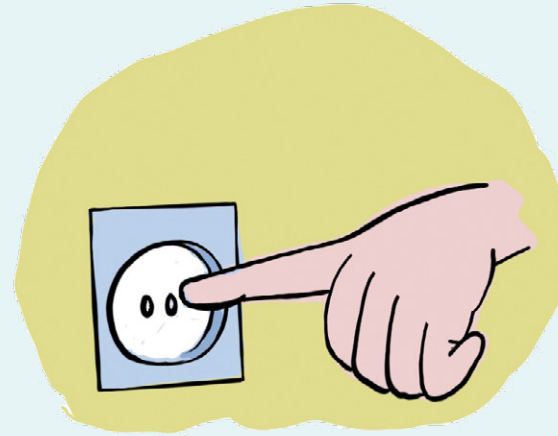
Zu viel Strom ist aber nicht gut für uns. Wenn wir ein beschädigtes Kabel berühren, können wir einen elektrischen Schlag erhalten. Dann gerät alles in unserem Körper durcheinander. Im schlimmsten Fall bleibt sogar unser Herz stehen. Seid deshalb immer sehr vorsichtig, wenn ihr mit Strom zu tun habt.

Achtung Strom!

Seid immer sehr vorsichtig,
wenn ihr mit Strom zu tun
habt.

Beachtet:

- Macht die Versuche, die wir euch vorschlagen, nur zusammen mit Erwachsenen.
- Strom aus der Steckdose kann lebensgefährlich sein.
- Benutzt für die Experimente niemals Strom aus der Steckdose, sondern verwendet Batterien. Die kennt ihr sicher aus einer Taschenlampe oder einem Spielzeug.

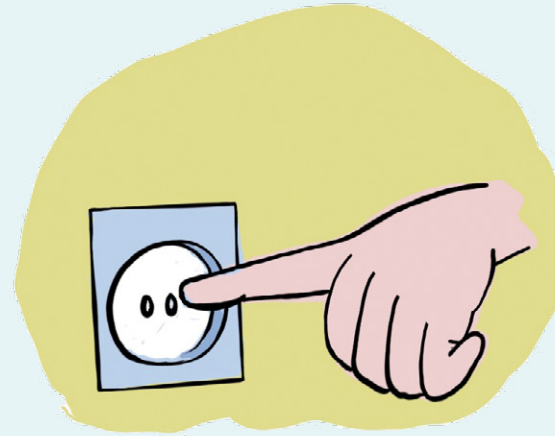


Achtung Strom!

Seid immer sehr vorsichtig, wenn ihr mit Strom zu tun habt.

Beachtet:

- Macht die Versuche, die wir euch vorschlagen, nur zusammen mit Erwachsenen.
- Strom aus der Steckdose kann lebensgefährlich sein.
- Benutzt für die Experimente niemals Strom aus der Steckdose, sondern verwendet Batterien. Die kennt ihr sicher aus einer Taschenlampe oder einem Spielzeug.



Benutzt niemals ein elektrisches Gerät wie einen Fön oder ein Handy, wenn ihr badet oder duscht.



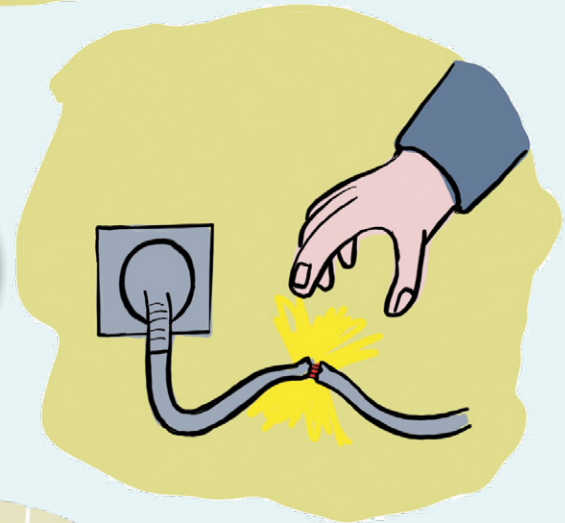
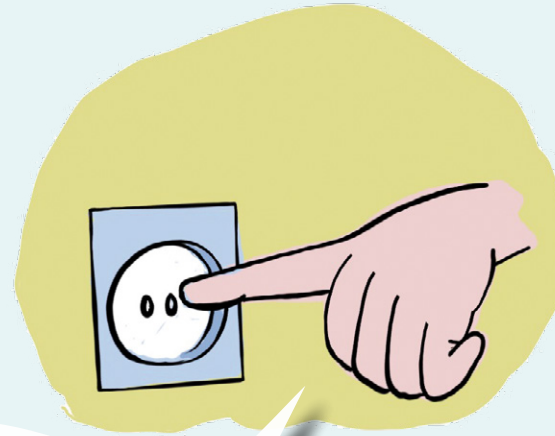
Achtung Strom!

Seid immer sehr vorsichtig,
wenn ihr mit Strom zu tun
habt.

Beachtet:

- Macht die Versuche, die wir machen, nur zusammen mit Erwachsenen!
- Strom aus der Steckdose kann lebensgefährlich sein.
- Benutzt für die Experimente niemals Strom aus der Steckdose, sondern verwendet Batterien. Die kennt ihr sicher aus einer Taschenlampe oder einem Spielzeug.

Fasst niemals mit
euren Fingern oder
einem Gegenstand
in eine Steckdose! ✕



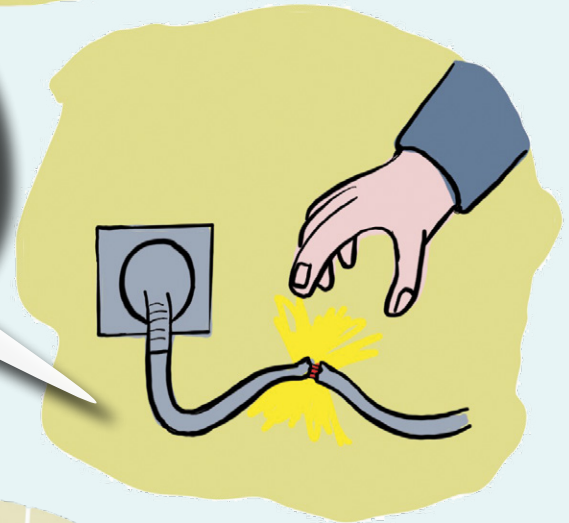
Achtung Strom!

Seid immer sehr vorsichtig, wenn ihr mit Strom zu tun habt.

Beachte!

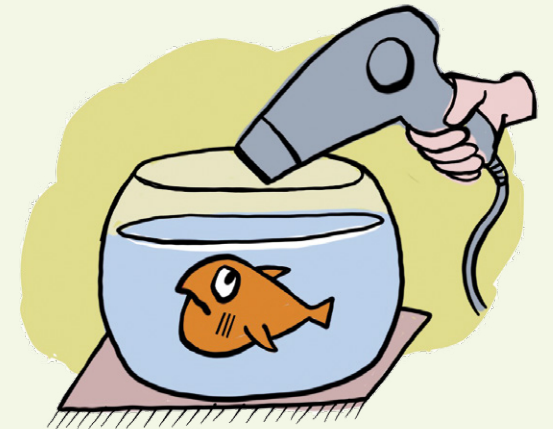
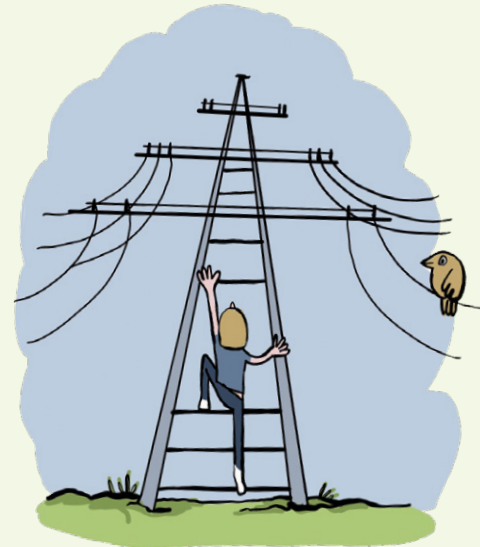
- Macht nie Reparaturen an elektrischen Geräten, wenn ihr nicht sicher seid, was ihr tut. Nur zusehen!
- Strom aus der Steckdose ist gefährlich. Es kann zu Verbrennungen oder sogar zum Tod führen. Seid vorsichtig!
- Benutzt für die Experimente niemals Strom aus der Steckdose, sondern verwendet Batterien. Die kennt ihr sicher aus einer Taschenlampe oder einem Spielzeug.

Berührt niemals ein Kabel, eines elektrischen Gerätes, wenn die Isolierung kaputt ist und der Stecker des Gerätes noch in der Steckdose steckt. Die Isolierung ist die Ummantelung aus Plastik oder Gummi bei einem Kabel.



Achtung Strom!

Schaut euch die folgenden Bilder an. Welche Verhaltensregeln zum Umgang mit Strom sind dargestellt?

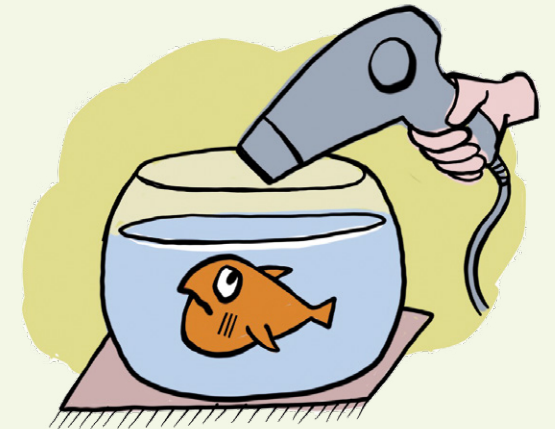


Achtung Strom!

Schaut euch die folgenden Bilder an. Welche Verhaltensregeln zum Umgang mit Strom sind dargestellt?



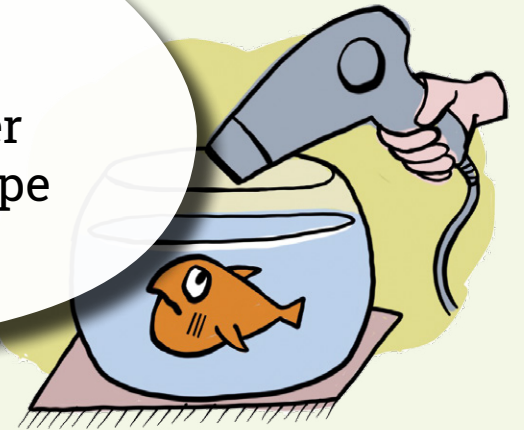
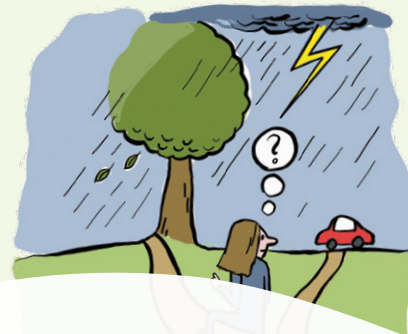
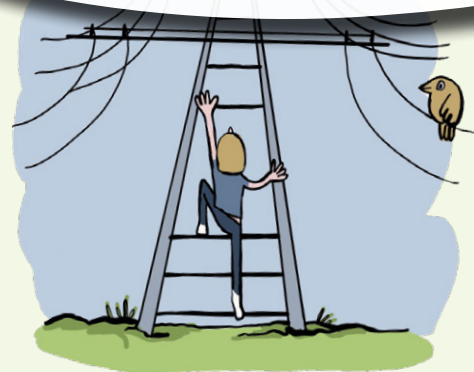
Bei Gewitter ist ein Baum kein guter Schutz. In einem Auto oder einem Haus bist du dagegen sicher. Trocken hast du es da auch noch. ✕



Achtung Strom!

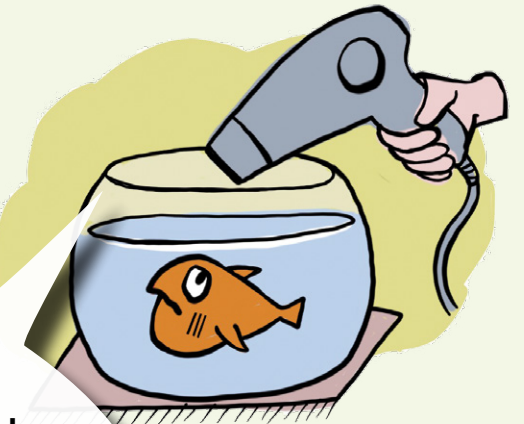
Schaut euch die folgenden Bilder an. Welche Verhaltensregeln zum Umgang mit Strom sind dargestellt?

Lass niemals den Stecker in der Steckdose, wenn du zusammen mit deinen Eltern eine Lampe austauschen, oder ihnen helfen willst, eine Lampe zu reparieren.



Achtung Strom!

Schaut euch die folgenden Bilder an. Welche Verhaltensregeln zum Umgang mit Strom sind dargestellt?

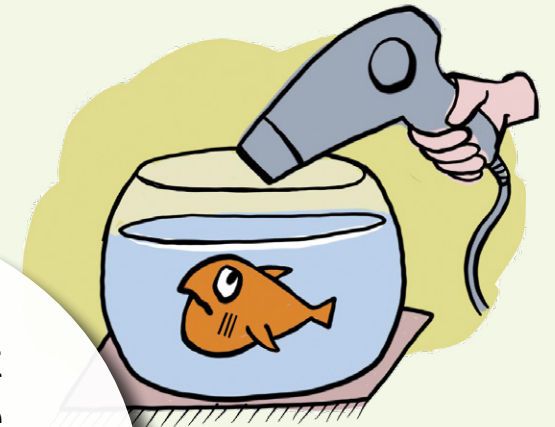


Elektrische Geräte und Wasser gehören nicht zusammen. Das ist für dich und auch für Tiere, die im Wasser leben, lebensgefährlich.



Achtung Strom!

Schaut euch die folgenden Bilder an. Welche Verhaltensregeln zum Umgang mit Strom sind dargestellt?



Wenn ein elektrisches Gerät plötzlich qualmt, dann ziehe sofort den Stecker aus der Steckdose. Benutze das Gerät nicht mehr!

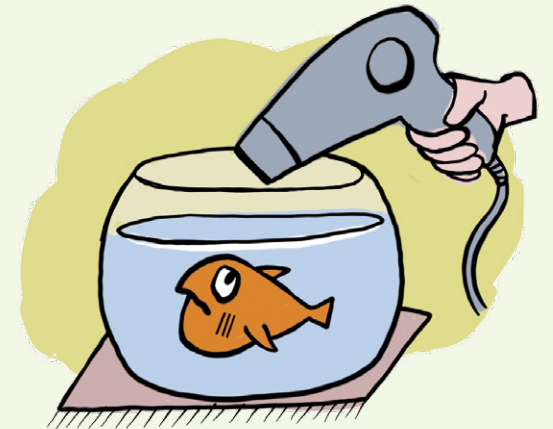


Achtung Strom!

Schaut euch die folgenden Bilder an. Welche Verhaltensregeln zum Umgang mit Strom sind dargestellt?



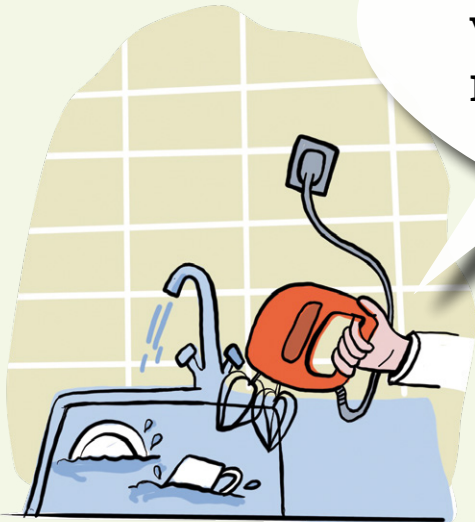
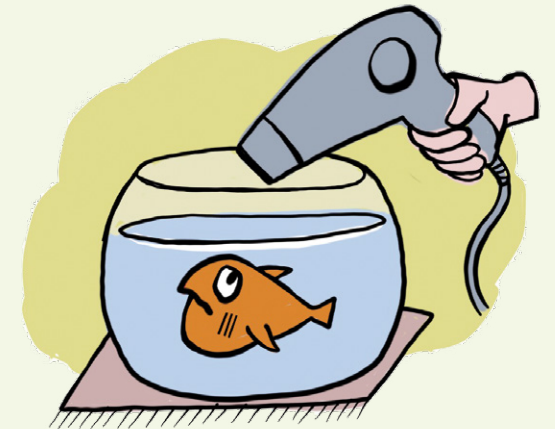
Klettere niemals auf Strom- und Hochspannungsmasten oder auf Dächern von Zügen!



Achtung Strom!

Schaut euch die folgenden Bilder an. Welche Verhaltensregeln zum Umgang mit Strom sind dargestellt?

Nimm stets elektrische Geräte vom Stromnetz, bevor du sie reinigst.



Erik und Tina, die Elektroniker

Achtung Strom!

Fallen euch noch weitere Verhaltensregeln
zum richtigen Umgang mit Strom ein?
Tragt sie in der Klasse zusammen.

Schreibt dafür eure Tipps
auf und zeichnet passende
Bilder dazu.

Wie wäre es, wenn ihr dazu
ein Poster gestaltetet?



Viel Spaß wünschen euch

Erik
und Tina

