

Der Umgang mit dem Python-Programm „IDLE“

1. Installation von Python und Turtle

Installiere zuerst Python und damit auch IDLE!
Ordner **Installation** Datei **python-3.3.5.amd64.msi**

Danach installiere das PythonTurtle- Modul!
Ordner **Installation** Datei **pythonturtle-0.1.2009.8.2.1.exe**

Am besten alle Anweisungen auf „Standard“ lassen, das erleichtert die nächsten Schritte.

2. Starten des Python-Programmes IDLE

Im Startmenü von Windows:



Für den Fall, dass das Programm nicht im Startmenü zu finden sein sollte:

1. Möglichkeit

Mit der Suchfunktion „**idle.pyw**“ suchen und mit Doppelklick starten.

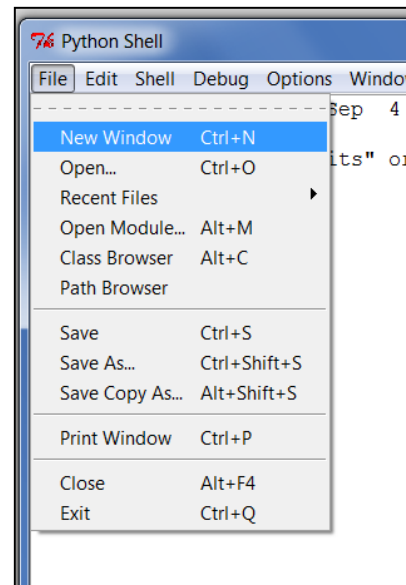
2. Möglichkeit

„**idle.pyw**“ unter folgendem Dateipfad finden: **C:\Python33\Lib\idlelib\idle.pyw**
(Das heißt, idle.pyw befindet sich im Ordner von Python standardmäßig unter C:\Python33 im Ordner **Lib** im Unterordner **idlelib**)

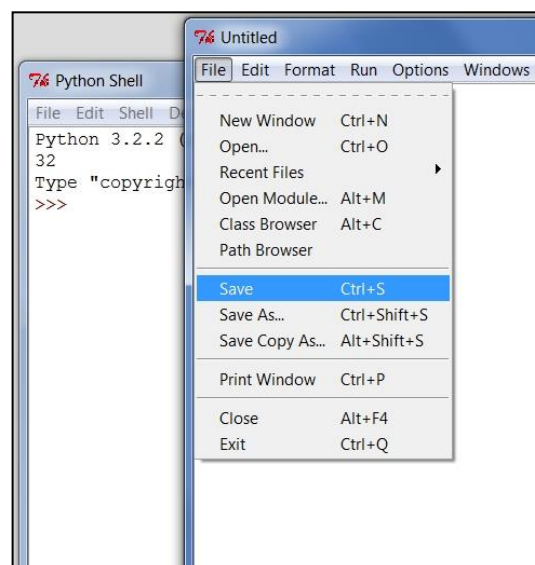
3. Anlegen und Speichern von Python-Skripten

Ein Skript legst du an, indem du

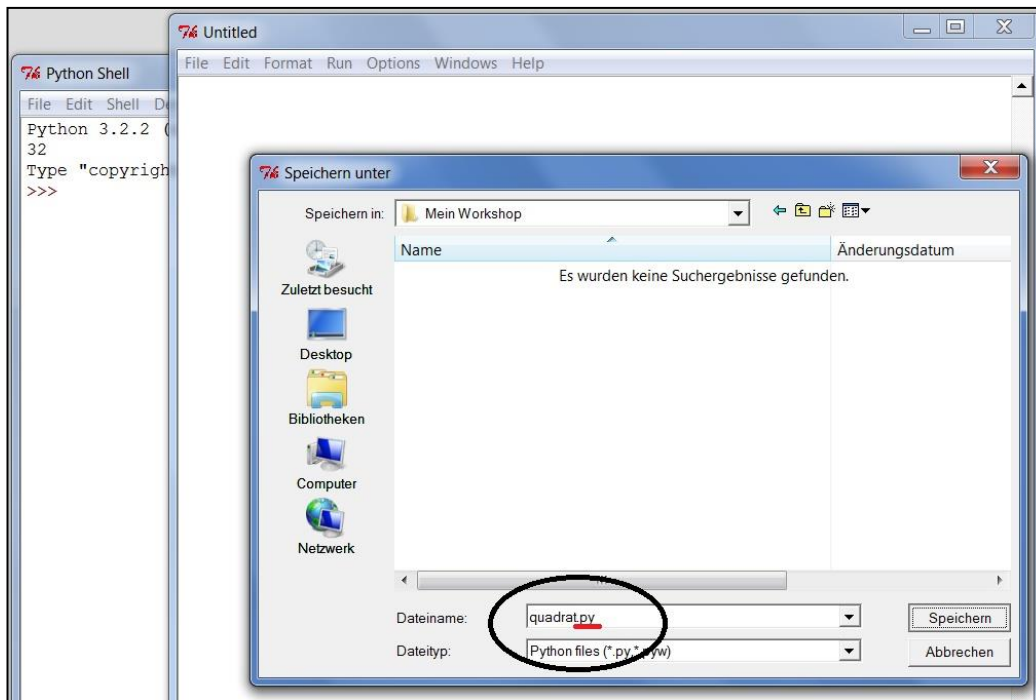
- **IDLE** startest und „**File/New Window**“ wählst



- im neuen Fenster „**Save**“ wählst



- die neue Datei an einem Ort deiner Wahl (zum Beispiel im Ordner „Eigene Dokumente“ oder auf dem Desktop) speicherst. Achte darauf, dass der Dateiname mit **.py** endet.

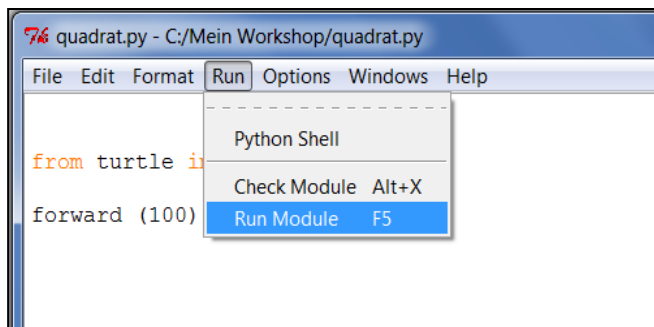


HILFE, ALLES WEG! Du findest dein Skript nicht mehr?

Schau im Python-Programme-Ordner nach: C:\Python33
Dort werden die Skripte standardmäßig gespeichert.

4. Ausführen von Skripten

Ist das Skript geöffnet, muss die **F5-Taste** gedrückt werden. Dann wird das Skript von IDLE (das einen Python-Interpreter enthält) ausgeführt.



Wenn das Skript vom Ordner auf der Festplatte gestartet werden soll:

- rechte Maustaste auf die Datei
- „**Edit with IDLE**“ auswählen